

# PNEUMATICI ZA AUTOMOBILE, 4x4-/SUV I POLUTERETNA VOZILA



ZIMSKI

# 2015



 **FULDA**  
VISOKA NEMAČKA TEHNOLOGIJA

[www.fulda.com](http://www.fulda.com)

# KONTROLA U SVIM USLOVIMA.

## FULDA Kristall Control HP

U zimskim uslovima vožnja sa pneumaticima Fulda Kristall Control HP je pametan izbor. Ovi pneumatici visokih performansi nude odličan kvalitet, odlične performanse i ekonomičnost u svakom pogledu.

CRN.  
ŠIROK.  
SNAŽAN.



[www.fulda.com](http://www.fulda.com)

## ❄ ZIMSKI

**KRISTALL MONTERO 3** 6-7  
Pneumatik koji nudi sveobuhvatne zimske performanse

**KRISTALL CONTROL HP** 8-9  
Pneumatik visokih performansi za najteže zimske uslove

**KRISTALL 4X4** 11  
Zimski pneumatik visokih performansi za moderna vozila 4x4 i SUV

**TRAMP 4X4 YUKON** 12  
Zimski pneumatik SUV dovoljno izdržljiv čak i za uslove u Yukon-u

**CONVEO TRAC** 14  
Pneumatik za lake kamione, dostupan po ceni, omogućava mobilnost tokom cele zime

**CONVEO TRANS** 15  
Zimski pneumatik sa čeličnom karkasom, za veća opterećenja

**DRUGI PROFILA PNEUMATIKA** 16-17

**POZNAVANJE PNEUMATIKA** 18-19

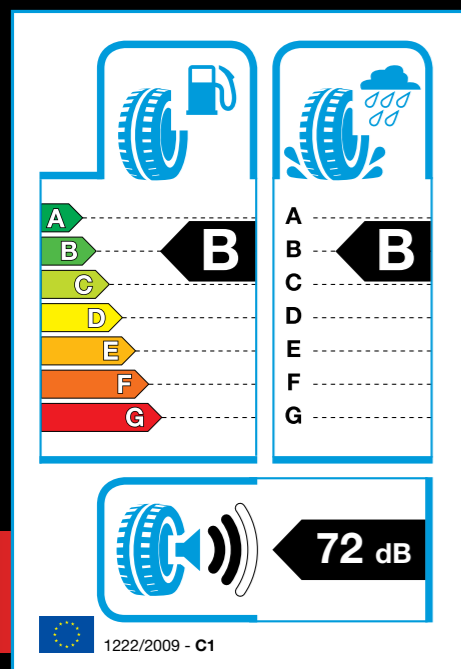
Svi podaci u ovom materijalu su na dan izdavanja bili važeći. Svrstavanje pojedinog pneumatika u klase može biti zavisno od dimenzija tog pneumatika. Za detaljnije i ažurirane podatke obratite se svom prodavcu ili posetite internet stranu [www.fulda.com](http://www.fulda.com)

## POTREBE VOZAČA SU OD BITNE VAŽNOSTI ZA IZBOR PRAVOG PNEUMATIKA

Jedino vozač vozila može da odluči koje od preko 50 karakteristika pneumatika su za njega važne. Njegova odluka zavisi od vrste vozila i puta, od godišnjeg doba i očekivane kilometraže. Osim toga, odlučujući faktor pri izboru je i način vožnje. Pneumatici visokog kvaliteta izdvajaju se svojim razlikama u odnosu na druge: mali otpor kotrljanja je neophodan za ekonomičnu, a dobro prianjanje za sportsku i terensku vožnju. Bez obzira na način korišćenja, svi naši pneumatici zadovoljavaju najviše standarde kvaliteta i sigurnosti.

# 3

**OZNAKA EU ZA PNEUMATIKE UZIMA U OBZIR 3 KRITERIJUMA PERFORMANSI**



### STEPEN ISKORIŠĆENJA GORIVA

Svaka klasa predstavlja razliku u potrošnji goriva od približno:

- 0,1 l/100 km kod putničkih vozila sa prosečnom potrošnjom 5 l/100 km
- 0,95 l/100 km kod teških privrednih vozila sa prosečnom potrošnjom 32,3 l/100 km



### PRIANJANJE NA MOKROM PUTU

Svaka klasa predstavlja prosečnu razliku u putu zaustavljanja na mokroj podlozi od približno:

- 4,5 m (kod putničkih vozila) ili
- 5 m (kod teških privrednih vozila) na putnoj površini sa prosečnim prianjanjem



### SPOLJAŠNJA BUKA PRI KOTRLJANJU

Smanjenje nivoa buke za jedan crni talas (oko 3 dBA) ljudsko uho oseća približno kao dva puta manju buku.

# 15

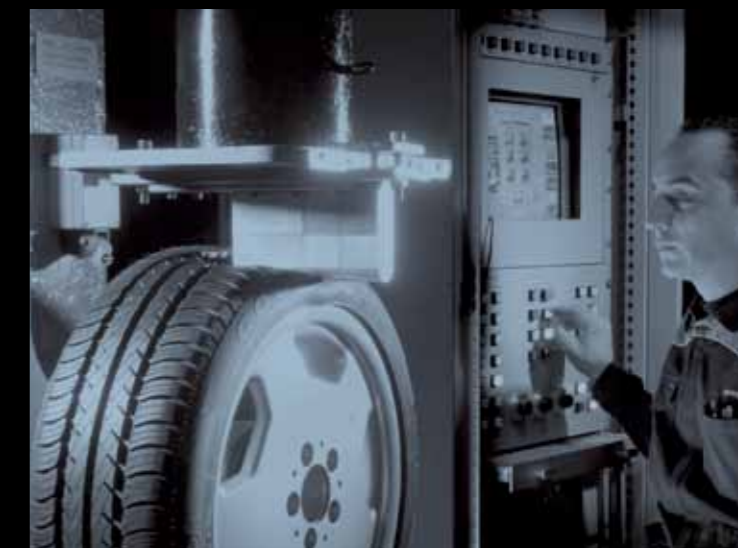
**NEZAVISNI INSTITUTI ZA TESTIRANJE PROVERAVAJU PREKO 15 KRITERIJUMA PERFORMANSI**



# 50

**PRI RAZVOJU SVOJIH PNEUMATIKA FULDA ZA SVAKI PNEUMATIK UZIMA U OBZIR VIŠE OD 50 KARAKTERISTIKA**

Proizvođači automobila takođe specificiraju više od 50 karakteristika pneumatika za svaki model svojih vozila.



# KRISTALL MONTERO 3

Pneumatik koji nudi sveobuhvatne zimske performanse



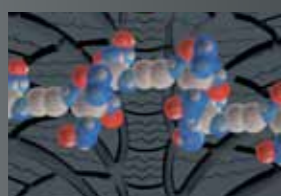
## ODLIČNA PERFORMANSE ZIMI

Karakteristika: Tehnologija Snow Catcher  
Kako deluje: Hvata sneg na površini naleganja



## OPTIMALNO IZBALANSIRANE PERFORMANSE - ZIMI, NA MOKROM I NA SUVOM PUTU

Karakteristika: Tehnologija Bubble-Blades  
Kako deluje: Povećava čvrstinu blokova



## VRHUNSKE PERFORMANSE ZIMI NA NISKIM TEMPERATURAMA

Karakteristika: Tehnologija smeše za niske temperature (Low Temp Compound)  
Kako deluje: Smanjuje čvrstinu na niskim temperaturama



Dimenzije				
145/80 R13 75 Q	E	E	66	)
155/80 R13 79 T				
165/70 R13 79 T	E	C	68	)
175/70 R13 82 T	E	E	68	)
155/65 R14 75 T	E	C	67	)
165/65 R14 79 T	E	C	68	)
165/70 R14 81 T	E	C	68	)
175/65 R14 82 T	E	C	68	)
175/65 R14 86 T XL	E	C	68	)
175/70 R14 84 T	E	C	68	)
185/55 R14 80 T	E	C	68	)
185/60 R14 82 T	E	C	68	)
185/65 R14 86 T	E	C	68	)

Dimenzije				
165/60 R15 77 T				
165/65 R15 81 T	E	C	68	)
185/55 R15 82 T	E	C	68	)
185/60 R15 84 T	E	C	68	)
185/60 R15 88 T XL	E	C	68	)
185/65 R15 88 T	C	C	68	)
195/60 R15 88 T	C	E	67	)
195/65 R15 91 T	C	C	69	)
195/65 R15 95 T XL	C	E	69	)
205/60 R15 91 T	C	E	68	)
205/65 R15 94 T	E	C	70	)
205/55 R16 91 T	C	C	69	)

Stepen iskorišćenja goriva, Prianjanje na mokrom putu, Spoljašnja buka pri kotrljanju (za detaljne informacije pogledajte stranu 4/5)



br. 10/2014



br. 10/2011



br. 10/2010



br. 10/2009

# KRISTALL CONTROL HP

Pneumatik visokih performansi za najteže zimske uslove



## ZIMSKE PERFORMANSE

Karakteristika: Tehnologija Snow Catcher  
Kako deluje: Stvara mrežu međusobno prepletenih kanala kojima se zahvata sneg



## VRHUNSKA VODLJIVOST

Karakteristika: Vrhunska konstrukcija pneumatika  
Kako deluje: Određeni konstruktivni elementi obezbeđuju dobro prenošenje sila sa naplatka na podlogu



## OPTIMALNE PERFORMANSE NA PUTEVIMA ZIMI I NA MOKROJ PODLOZI

Karakteristika: Smeša na bazi pune silike za niske temperature  
Kako deluje: Specijalni polimeri na niskim temperaturama ne očvršćavaju



br. 40/2014



br. 40/2012



br. 10/2012



br. 10/2013



br. 10/2010

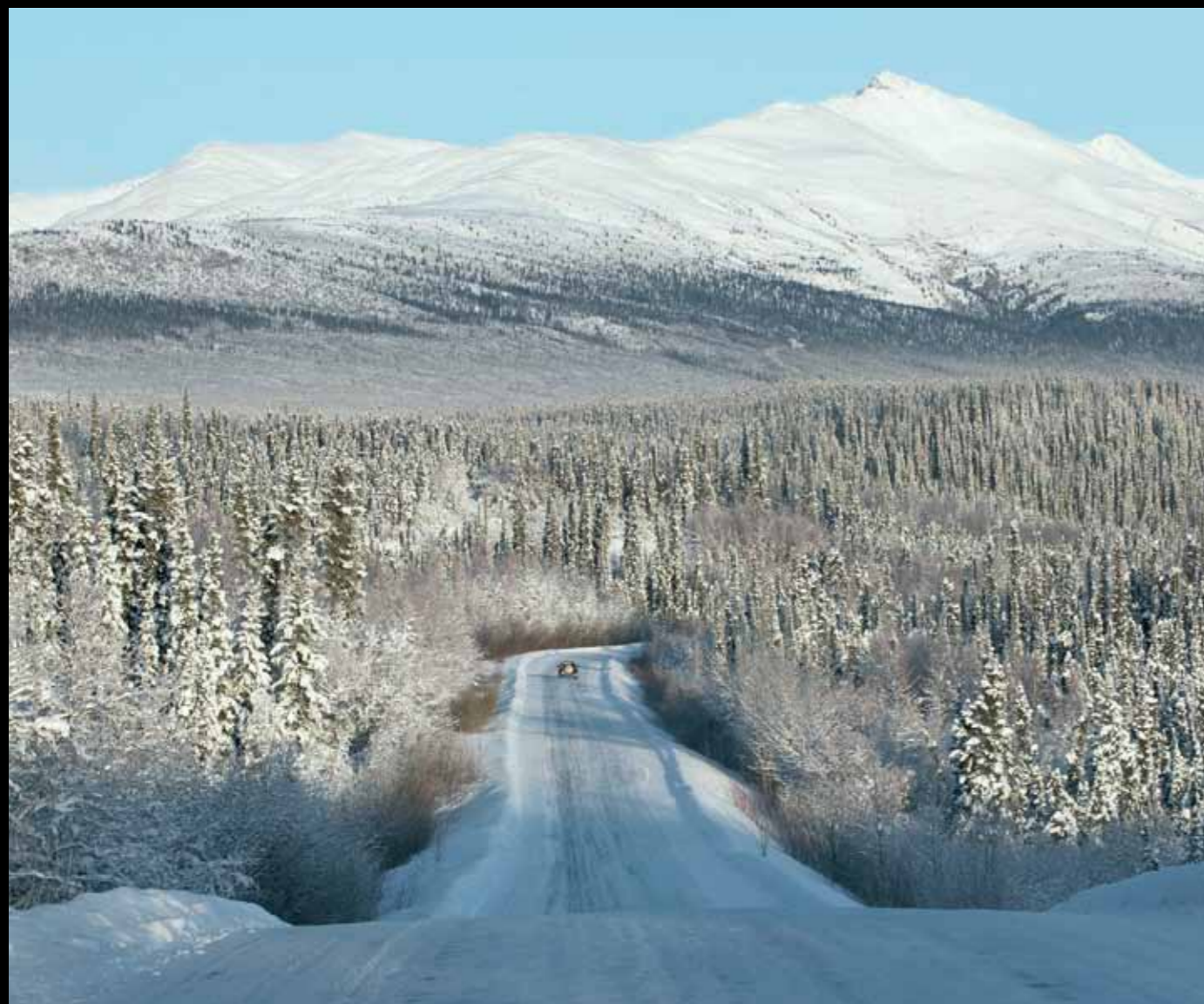
Dimenzije				
185/55 R15 86 H XL	E	C	68	)
185/65 R15 88 H	E	C	68	)
195/50 R15 82 H	E	C	68	)
195/55 R15 85 H	F	E	67	)
195/60 R15 88 H	E	C	68	)
195/65 R15 91 H	E	C	68	)
205/60 R15 95 H XL	C	C	68	)
205/65 R15 94 H	E	C	68	)
215/65 R15 96 H	E	C	69	)
195/55 R16 87 H	E	C	68	)
195/55 R16 91 H XL				
195/60 R16 89 H	E	C	68	)
205/50 R16 87 H	E	C	68	)
205/55 R16 91 H	E	C	69	)
205/55 R16 94 H XL	E	C	69	)
205/55 R16 94 V XL	E	C	69	)
205/60 R16 92 H	E	C	68	)
205/60 R16 96 H XL	E	C	68	)
215/55 R16 93 H	E	C	69	)
215/55 R16 97 H XL	C	C	69	)
215/60 R16 99 H XL	E	E	69	)
215/65 R16 98 H	E	C	69	)
225/55 R16 95 H	E	C	70	)
225/60 R16 102 V XL	C	C	69	)
235/60 R16 100 H	C	C	69	)

Dimenzije				
205/50 R17 93 V XL	E	C	69	)
215/45 R17 91 V XL	E	E	69	)
215/50 R17 95 V XL	E	C	69	)
215/55 R17 98 V XL	E	C	69	)
225/45 R17 91 H	E	C	69	)
225/45 R17 94 V XL	E	C	69	)
225/50 R17 94 H	E	C	69	)
225/50 R17 98 V XL	E	C	69	)
225/55 R17 101 V XL	C	C	69	)
225/55 R17 97 H	C	C	70	)
235/45 R17 97 V XL	E	E	70	)
245/45 R17 99 V XL	E	E	70	)
225/40 R18 92 V XL	E	C	70	)
225/45 R18 95 V XL	E	C	69	)
235/50 R18 101 V XL	C	E	70	)
245/40 R18 97 V XL	E	C	70	)
245/45 R18 100 V XL	E	E	70	)

Stepen iskorišćenja goriva, Prianjanje na mokrom putu, Spoljašnja buka pri kotrljanju (za detaljne informacije pogledajte stranu 4/5)



# 4x4 PNEUMATICI



## KRISTALL 4x4

Zimski pneumatik visokih performansi za moderna vozila 4x4 i SUV



### KRATAK PUT ZAUSTAVLJANJA I DOBRO PRIANJANJE NA NEGU I LEDU

Karakteristika: Specijalna zimska smeša za niske temperature  
 Kako deluje: Smeša ostaje elastična na svim temperaturama i obezbeđuje dobar kontakt gume sa kolovozom



### SIGURNO VOĐENJE

Karakteristika: Stabilno centralno područje sa neprekinutim centralnim rebrom  
 Kako deluje: Pri upravljanju se sile postepeno prenose sa centralnog dela na rameni deo gume



### NIZAK NIVO BUKE

Karakteristika: Zamaknuti blokovi gazećeg sloja i različita veličina blokova  
 Kako deluje: Smanjuje amplitudu frekvencija buke



Dimenzije				
205/70 R15 96 T	F	C	67	)
235/55 R17 103 H XL	F	C	69	)
235/65 R17 108 H XL	F	C	69	)
255/65 R17 110 T	C	C	69	)
235/60 R18 107 H XL	E	B	69	)
255/55 R18 109 H XL	E	C	68	)

Stepen iskorišćenja goriva,  
 Prianjanje na mokrom putu,  
 Spoljašnja buka pri kotrljanju  
 (za detaljne informacije pogledajte stranu 4/5)



# TRAMP 4x4 YUKON

Zimski pneumatik SUV dovoljno izdržljiv čak i za uslove u Yukon-u



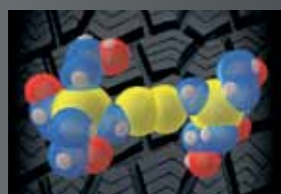
## OTPORNOST NA AKVAPLANING

Karakteristika: Široki kanali po obodu  
Kako deluje: Raspršuje vodu i snežnu bljuzgavicu



## DOBRO PRIANJANJE NA KLIZAVOJ PODLOZI



Karakteristika: Veliki broj radijalnih lamela  
Kako deluje: Veliki broj rubova za prijanjanje



## PRIANJANJE ZIMI

Karakteristika: Smeša gazećeg sloja na bazi silike  
Kako deluje: Obezbeđuje izuzetno dobru elastičnost



Dimenzije			
225/75 R15 102 T	F	E	76 )))
235/75 R15 105 T	E	E	76 )))
255/75 R15 110 T	E	E	76 )))
235/70 R16 106 T	E	E	76 )))
255/65 R16 109 T	C	E	76 )))
275/55 R17 109 H	C	C	76 )))

Stepen iskorišćenja goriva,  
Prijanjanje na mokrom putu,  
Spoljašnja buka pri kotrljanju  
(za detaljne informacije pogledajte  
stranu 4/5)

## POLUTERETNE GUME





## CONVEO TRAC

Pneumatik za lake kamione, dostupan po ceni, omogućava mobilnost tokom cele zime



### OTPORNOST NA AKVAPLANING

Karakteristika: Duboki kanali po obodu  
Kako deluje: Dobro odvodi vodu



### VELIKA KILOMETRAŽA

Karakteristika: Dezen sa velikim, različito zamaknutim blokovima  
Kako deluje: Optimalna distribucija opterećenja



### DOBRO PRIANJANJE NA ZASNEŽENIM I MOKRIM PUTEVIMA

Karakteristika: Maksimalna gustina lamela  
Kako deluje: Veći broj rubova za prijanjanje



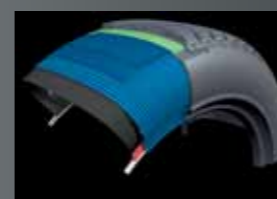
Dimenzije				
185/75 R14 102 Q	F	C	74	)))
195/80 R14 106 Q	E	C	74	)))
195/70 R15 100 R	F	E	74	)))
195/70 R15 104 R	F	E	75	)))
205/65 R15 102 T	F	E	75	)))
225/70 R15 112 R	E	C	74	)))
175/75 R16 101 R	F	C	74	)))
185/75 R16 104 R	F	C	74	)))
195/65 R16 104 R	E	C	75	)))
195/75 R16 107 R	F	C	75	)))
205/65 R16 107 T	E	B	75	)))
205/75 R16 110 R	F	E	75	)))
215/65 R16 106 T	F	C	75	)))
215/75 R16 113 R	F	E	75	)))
225/65 R16 112 R	F	E	75	)))

Stepen iskorišćenja goriva, Prijanjanje na mokrom putu, Spoljašnja buka pri kotrljanju (za detaljne informacije pogledajte stranu 4/5)



## CONVEO TRANS

Zimski pneumatik sa čeličnom karkasom, za veća opterećenja



### DOBRO PRIANJANJE NA MOKRIM PUTEVIMA I NA PUTEVIMA ZIMI

Karakteristika: Otvoren dezen gazećeg sloja i čelična karkasa  
Kako deluje: Dobro odvodi vodu i snežnu bljuzgavicu



### VELIKI BROJ PREĐENIH KILOMETARA

Karakteristika: Dezen sa blokovima i dubokim kanalima  
Kako deluje: Vršni ravnomernu distribuciju opterećenja



### IZDRŽLJIVOST

Karakteristika: Rameni blokovi ojačani zarezima  
Kako deluje: Vršni disperziju generisane toplote i obezbeđuje hladno kotrljanje



Dimenzije				
205/75 R16 113 Q	E	E	73	)))
225/75 R16 121 M	E	C	73	)

Stepen iskorišćenja goriva, Prijanjanje na mokrom putu, Spoljašnja buka pri kotrljanju (za detaljne informacije pogledajte stranu 4/5)



# DRUGI PROFILI PNEUMATIKA



## ZIMSKI OSOBNNA VOZILA

Dimenzije



### KRISTALL MONTERO 2



155/70 R13 75 Q	F	C	66	)
155/70 R13 75 T				
175/65 R15 84 T	E	C	69	)
175/65 R15 88 T XL	E	C	68	)

### KRISTALL MONTERO



145/70 R13 71 Q	F	E	68	)
155/65 R13 73 Q	F	E	68	)
165/65 R13 77 T	E	E	68	)
175/65 R13 80 T	E	E	68	)
175/80 R14 88 T	E	F	69	)
185/70 R14 88 T	F	C	69	)
195/70 R14 91 T	E	F	70	)

Stepen iskorišćenja goriva,  
Prianjanje na mokrom putu,  
Spoljašnja buka pri kotrljanju  
(za detaljne informacije pogledajte  
stranu 4/5)

## POLUTERETNA VOZILA

Dimenzije



### KRISTALL MONTERO 3



175/65 R14 90 T	E	B	69	)
195/60 R16 99 T	E	C	70	)

# POZNAVANJE PNEUMATIKA

- 1 Robna marka
- 2 Država proizvodnje
- 3 Oznaka dimenzije  
(npr. 235/65 R 17 108 H XL)  
235 = Širina preseka pneumatika u mm  
65 = Odnos visine i širine preseka pneumatika u %  
R = Konstrukcija pneumatika (R = Radijalna)  
17 = Prečnik naplatka u inčima  
108 = Maksimalna nosivost (indeks nosivosti)  
H = Simbol brzine (210 km/h)  
XL = Veća nosivost (ojačan pneumatik)
- 4 Oznaka koja se zahteva po propisima SAD o obaveštavanju potrošača (stepen kvaliteta)
- 5 Lokacija indikatora dubine ( $\Delta$ , twi)
- 6 ECE homologacijska oznaka i broj
- 7 Tip pneumatika (radijalni/bez unutrašnjeg pneumatika)
- 8 Preporučeni smer okretanja pneumatika (kod pneumatika sa usmerenim dezenom)
- 9 Datum proizvodnje (nedelja, godina)
- 10 Oznaka za zimski pneumatik

## Zimski indikator habanja:



Vidljiv je kad se dubina kanala gazećeg sloja smanji na samo 4 mm što omogućava korisniku da prati preostalu dubinu profila i postigne najbolje performanse u zimskim uslovima.

## Simbol za gumu pogodnu za upotrebu u teškim uslovima vožnje po snegu:



Industrijski standard koji omogućava prepoznavanje pneumatika proverenih performansi u zimskim uslovima – garancija za odlično prianjanje na snegu i ledu.



Ovlaščeni prodavac:

**Goodyear Dunlop Sava Tires, d.o.o.**

Škofjeloška c. 6

4000 Kranj, Slovenija

T +386 (0)4 2077 000

F +386 (0)4 2077 500

